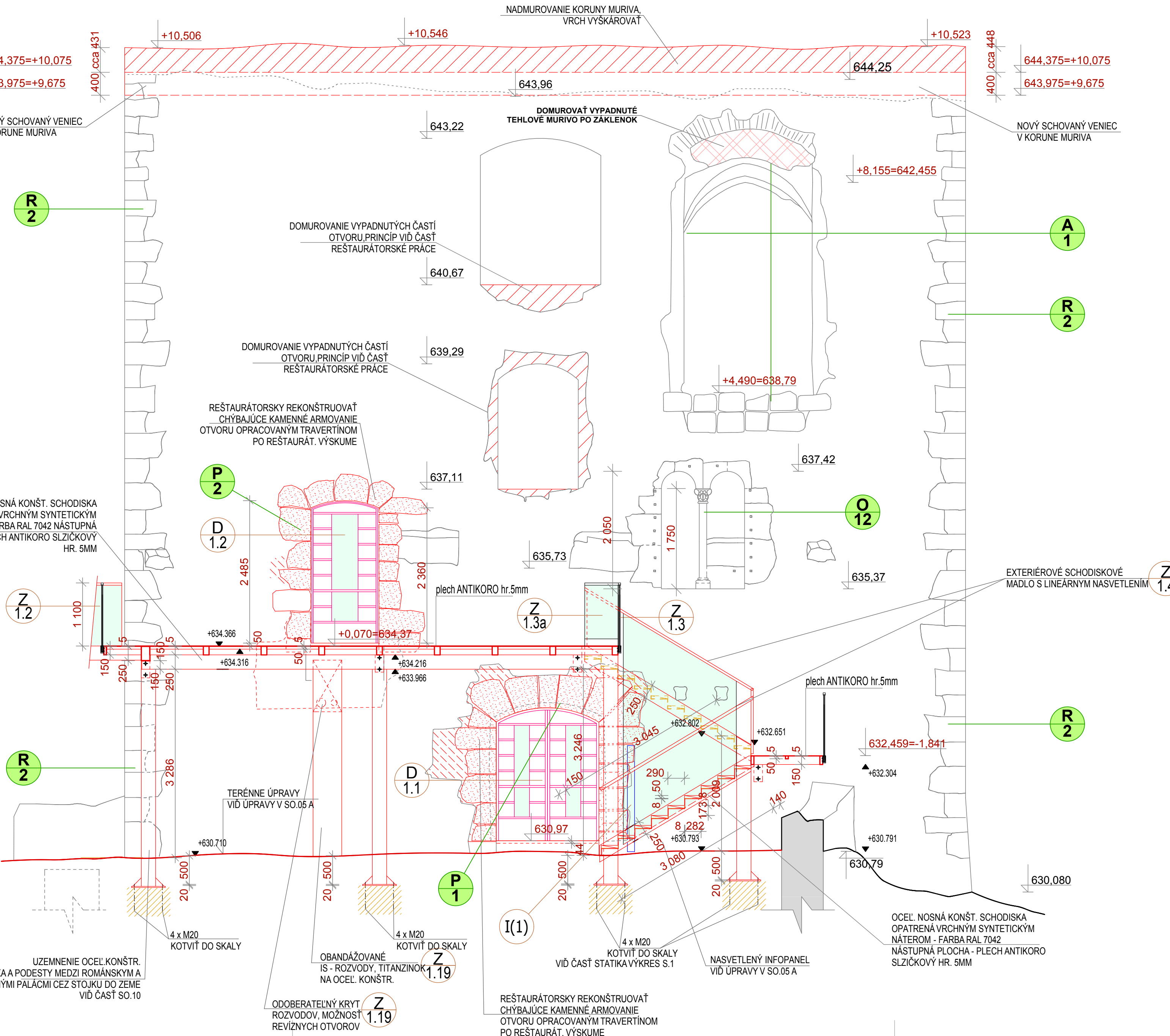
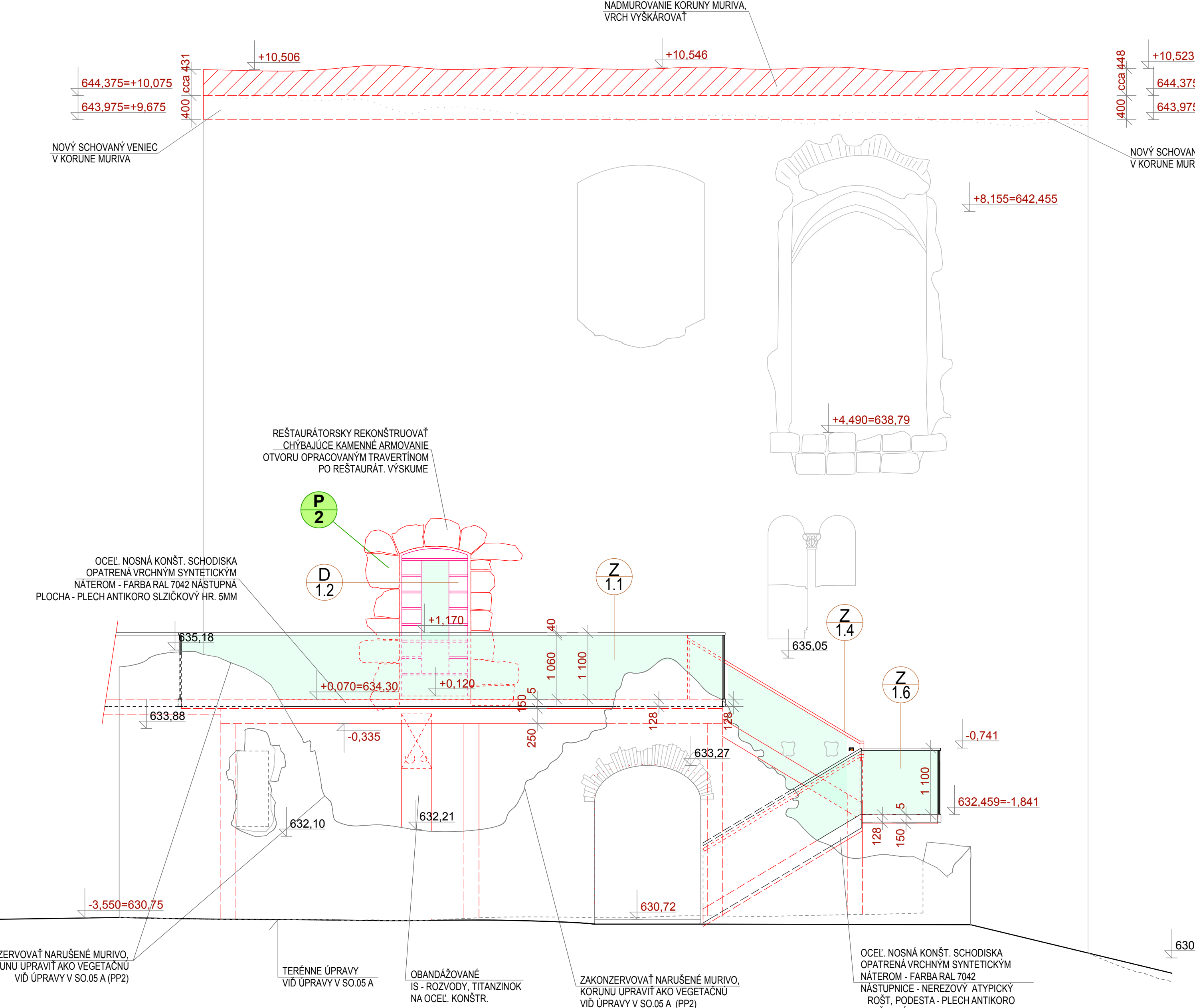





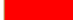
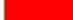


NAVRHOVANÝ STAV



POHLAD JUHOVÝCHODNÝ 2 NAVRHOVANÝ STAV



LEGENDA NAVRHOVANÝ STAV:

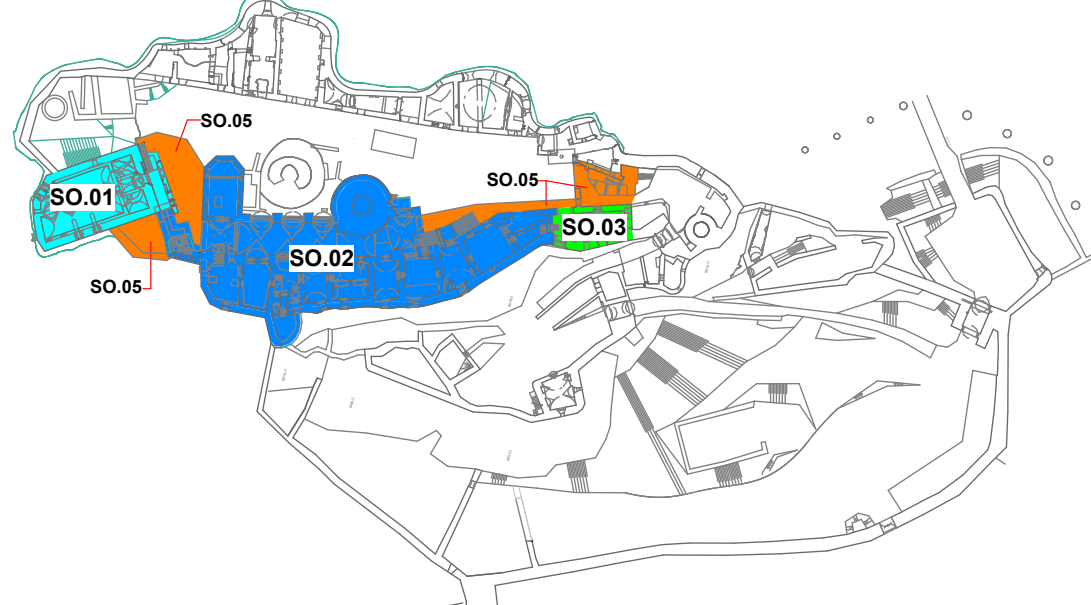
- | | |
|-------------------------------------------------------------------------------------|-----------------------------------------------------------------------|
|  | PŮVODNÁ KONSTRUKCIA, MURIVO |
|  | DOPLNENÁ / UPRAVENÁ KONSTRUKCIA |
|  | TRAVERTÍNOVÉ MURIVO, TVAR A ŠTRUKTÚRA
MURIVA TOTOŽNÁ S JEHO OKOLÍM |
|  | ZAMUROVANIE OTVOROV PLNOU PÁLENOU TEHLOU |
|  | ARMOVANÉ TRAVERTÍNOVÉ MURIVO |
|  | BEZPEČNOSTNÉ SKLO |
|  | REŠTAURÁTORSKÉ PRÁCE |

A/ Stavebné objekty:

- SO 01 - románsky palác
- SO 02 - západné paláce s kaplnkou
- SO 03 - sociálny - hygienické zariadenie (kapitálsky dom)
- SO 05 a - úpravy ploch nadvoria (spevnené plochy, zelené plochy, opavenie
- SO 05 b - odvedenie dažďových vôd
- SO 06 - sanácia tržného brata

B/ Vnútroobvodové rozvody inžinierskych sietí (viacže sa na stavebné objekty 1-6):

- SO 07 - kanalizácia
- SO 08 - voda
- SO 09 - slnoprúdové rozvody
- SO 10 - aktívny bleskozvod
- SO 11 - slnoprúdové rozvody



SADA C

AUTORIZAČNÁ PEČIATKA

POZNÁMKA

VŠETKY ROZMERY JE NUTNÉ OVERIŤ PRIAMO NA STAVBE!

VŠETKY TYPY STAVEBNÝCH MATERIÁLOV UVEDENÉ VO VÝKRESOVEJ DOKUMENTÁCII SÚ PREZENTOVANÉ LEN Z DÔVODU VÝSPECIFIKOVANIA POŽADOVANÝCH TECHNICKO - FYZIKÁLNYCH VLASTNOSTÍ . TIETO JE NUTNÉ, BEZ OHĽADU NA TYP MATERIÁLU, DODRŽAŤ !

**NA VŠETKY PRVKY, PO OVERENÍ ROZMEROV PRIAMO NA STAVBE,
JE POTREBNÉ DODÁVATEĽOM SPRACOVAŤ VÝROBNÚ (DIELENSKÚ
DOKUMENTÁCIU A ODSÚHLASIŤ JU S INVESTOROM A GP !**

**AKÚKOL'VEK ROZMEROVÚ ALEBO MATERIÁLOVÚ ZMENU
ODSÚHLASIŤ S GP !**

VŠETKY ANTIKOROVÉ PRVKY - MATNÁ POVRCHOVÁ ÚPRAVA!

POVRCHOVÁ ÚPRAVA OCEĽOVÝCH KONSTUKCII:

2 x FINÁLNY POLYURETÁNOVÝ NÁTER - FARBA - BAL 7042

**POZN. : ÚPRAVA OTVOROV A
POVRCHU STIEN VIŠ
REŠTAURÁTORSKÉ PRÁCE**

Všetky rozmery je nutné overiť priamo na s

±0,000=634,300

DIEL:	ASR			
ZODP. PROJEKTANT:	ING.ARCH. MAGDALENA JANOVSKÁ			
PROJEKTANT:	ING.ARCH. MAGDALENA JANOVSKÁ, ING.			
AUTORI:	ING.ARCH. M. JANOVSKÁ, ING.	ING. J. DOLEŽAL		
SPOLUAUTORI:	ING.ARCH. R. BUČKO, ING.ARCH. M. DZURILLA, ING. V. SLOVÍKOVÁ			
HL. PROJEKTANT:	ŠTÚDIO J + J s.r.o. VYSOKÁ 65, 054 01 LEVOČA			
ZODP. PROJEKTANT:	ING.ARCH. MAGDALENA JANOVSKÁ			
INVESTOR:	SLOVENSKÉ NÁRODNÉ MUZEUM, VAJANSKEHO NÁBŘEŽÍ Č. 2, P.O.BOX 13, 810 06 BRATISLAVA 16			
NÁZOV AKCIE:	REKONŠTRUKCIA SPIŠSKÉHO HRADU, ROMÁNSKY PALÁC A ZÁPADNÉ PALÁCE		STUPEŇ:	RP
ČASŤ:	E - DOKUMENTÁCIA STAVEBNÝCH OBJEKTOV		DÁTUM:	09/2011
OBJEKT:	SO.01 - ROMÁNSKY PALÁC		MIERKA:	1:50
DIEL:	ASR		ZÁK. Č.:	02/2011
OBŠAH VÝKRESU:	POHľad JUHOVÝCHODNÝ 1.2 - NAVRHOVANÝ STAV		FORMÁT:	10xA4
			VÝKŘ. Č.:	17.